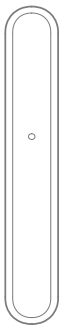


TÜR-/FENSTERKONTAKT OPTISCH SCHNELL STARTEN



Erleben,
was verbindet.

Verpackungsinhalt



Tür-/Fensterkontakt



Dunkle Zierblende



Reflektor-Aufkleber



Klebestreifen

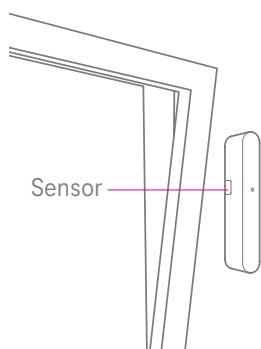


2 Batterien



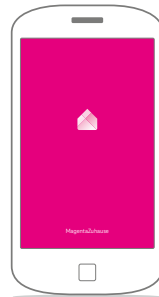
Platzieren

Wählen Sie einen geeigneten Platz an der Seite des Fensters oder der Tür aus, der ideale Abstand zum Sensor beträgt 3 mm. Der Sensor muss auf das Fenster bzw. die Tür ausgerichtet sein.



Bei dunklen Oberflächen sollten Sie den Reflektor-Aufkleber auf die dem Sensor gegenüberliegende Fläche aufbringen.

App herunterladen

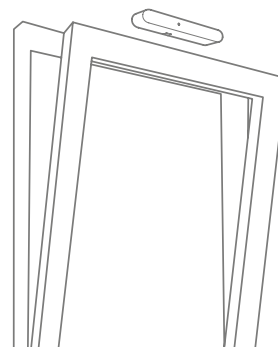


Scannen Sie den QR-Code mit Ihrem Smartphone.

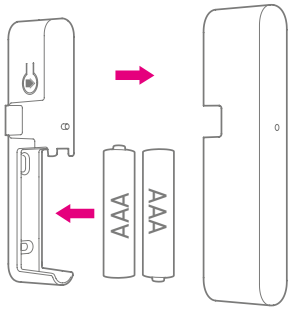
Alternativ können Sie die **MagentaZuhause App** auch bei Google Play oder im Apple App Store herunterladen.

Sie werden von der **Montage bis zur Aktivierung** durch alle Schritte geführt.

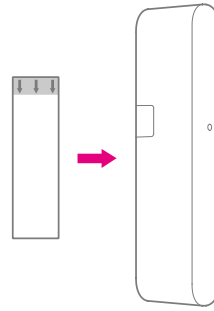
Alternativ können Sie das Gerät auch über dem Fenster oder der Tür platzieren.



Befestigen

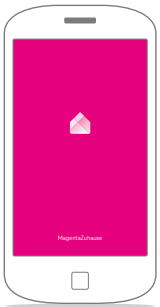


1. Öffnen Sie das Gehäuse.
2. Setzen Sie die Batterien ein und verschließen Sie das Gerät wieder.



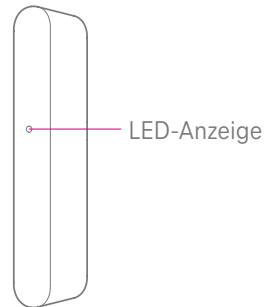
3. Befestigen Sie das Gerät mit dem Klebestreifen an der Wand. Der Untergrund sollte sauber, trocken und fettfrei sein.

App starten



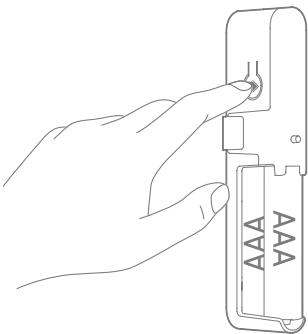
Starten Sie jetzt Ihre **MagentaZuhause App** und den Einrichtungsassistenten.

Leuchtanzeige



- ☀ Weiß blinkend: Verbindung wird hergestellt.
- ☀ Rot blinkend: Die Batterien müssen gewechselt werden oder die Funkverbindung ist unterbrochen. Lesen Sie in der App, was zu tun ist.

Verbinden und Reset



Neu verbinden



5 Sek.

Reset



10 Sek.

Drücken Sie die Taste 5 bzw. 10 Sekunden lang, bis die Leuchtanzeige kurz weiß aufblinkt.

Funktion

Der **Magenta SmartHome Tür-/Fensterkontakt optisch** sorgt für mehr Kontrolle und Sicherheit in Ihrem Zuhause:

Entscheiden Sie, was im Fall einer unerlaubten Öffnung Ihres Fensters bzw. Ihrer Tür geschehen soll. Dies lässt sich bequem über die **MagentaZuhause App** steuern und überprüfen.

Durch die Vernetzung mit anderen Magenta SmartHome Geräten kann beispielsweise das Alarmsystem ausgelöst oder eine Veränderung der Raumtemperatur veranlasst werden.

Sollten Sie **Unterstützung bei der Installation** Ihres Magenta SmartHome Geräts benötigen, so können Sie die **Persönliche Installation** im Telekom Shop, im Fachhandel oder im Internet buchen. Informationen zu diesem Service sowie Antworten auf häufige Fragen finden Sie unter www.smarthome.de

ERGÄNZENDE HINWEISE

Service

Auf unserer Hilfe-Seite im Internet www.smarthome.de erhalten Sie Informationen zu ergänzenden Service-Dienstleistungen sowie Unterstützung bei der Einrichtung Ihres Magenta SmartHome Geräts.

Für den Fall, dass der Service der Deutschen Telekom Ihnen nicht weiterhelfen kann und Sie Ihr Magenta SmartHome Gerät für eine Reparatur oder einen Austausch aus der Hand geben, setzen Sie das Endgerät auf die Werkseinstellungen zurück.

Installations-Service

Wenn Sie eine professionelle Installation Ihres Magenta SmartHome Produkts in Ihren Räumlichkeiten wünschen, können Sie diese bequem vom Technischen Service der Deutschen Telekom vornehmen lassen. Informationen zu diesem Service und zur Buchung finden Sie unter www.smarthome.de

Technische Daten

Funkfrequenz: 1.881,792 bis 1.897,344 MHz (kanalabhängig)

Maximale Sendeleistung: +22.5 dBm

Typ. Freifeldreichweite: > 300 m

Batterien: 2x 1,5 V/AAA/LR03

Spannungsversorgung: 3 V

Stromaufnahme: max. 480 mA

Batterielebensdauer: ca. 1 Jahr

Gehäuseabmessungen: 15 x 100 x 26 mm (B x H x T)

Entsorgung

Hat das Gerät ausgedient, nutzen Sie für das Altgerät das Rücknahmesystem der Telekom. Nähere Informationen unter www.telekom.de/altgeraet-zurueckgeben oder bringen Sie das Altgerät zur Sammelstelle Ihres kommunalen Entsorgungsträgers (z. B. Wertstoffhof). Das unten stehende Symbol bedeutet, dass das Altgerät getrennt vom Hausmüll zu entsorgen ist.

Nach dem Elektro- und Elektronikgerätegesetz sind Besitzer von Altgeräten gesetzlich gehalten, alte Elektro- und Elektronikgeräte einer getrennten Abfallerfassung zuzuführen. Helfen Sie bitte mit und leisten Sie einen Beitrag zum Umweltschutz, indem Sie das Altgerät nicht in den Hausmüll geben.

Die Telekom ist bei der Stiftung Elektro-Altgeräte-Register unter der WEEE-Reg.-Nr. DE60800328 registriert.

Hinweis für den Entsorgungsträger

Das Datum der Herstellung bzw. des Inverkehrbringens ist auf dem Typenschild nach DIN EN 60062, Ziffer 5, angegeben.



Erleben,
was verbindet.

CE-Zeichen

Hiermit erklärt die Deutsche Telekom AG, dass der **Magenta SmartHome Tür-/Fensterkontakt optisch** den Richtlinien 2014/53/EU und 2011/65/EU entspricht. Der vollständige Text der EU-Konformitätserklärung ist unter der folgenden Internet-Adresse verfügbar:

www.telekom.de/hilfe/geraete-zubehoer/ce-konformitaet

Gefahrenhinweise

Betreiben Sie das Gerät nur in Innenräumen. Schützen Sie es vor Feuchtigkeit, Staub, Sonnen- oder anderer Wärmebestrahlung.

Das Gerät ist ausschließlich für den privaten Gebrauch gedacht.

Die Funkreichweite Ihres Geräts wird durch Gegenstände und Wände beeinflusst. Wählen Sie den Aufstellort deshalb so, dass möglichst wenige Hindernisse die Verbindung stören. Achten Sie auf genügend Abstand zu Störquellen wie Mikrowellen, Routern oder Elektrogeräten mit großem Metallgehäuse.

Wartung und Reinigung

Bis auf einen eventuellen Batteriewechsel ist das Produkt für Sie wartungsfrei. Überlassen Sie eine Wartung oder Reparatur einer Fachkraft.

Reinigen Sie das Produkt mit einem weichen, sauberen und trockenen Tuch. Für die Entfernung von stärkeren Verschmutzungen kann das Tuch leicht befeuchtet werden. Verwenden Sie keine lösemittelhaltigen Reinigungsmittel.

Herausgeber

Telekom Deutschland GmbH
Landgrabenweg 151
53227 Bonn

Besuchen Sie uns im Telekom Shop oder im Internet:
www.telekom.de